



Iga, berceau de la Culture Ninja



Histoire du Ninja et de ses techniques

Les techniques Ninja seraient issues de la stratégie militaire du Sonshi importée de Chine au sixième siècle. Ces techniques se sont développées en s'adaptant à leur nouveau milieu, le Japon. De fait, la technique Ninja se différencie de la stratégie militaire classique. Le « Ninja » est la personne qui utilise ces techniques et cette stratégie. Les écoles de Iga Ninja et Kôbo Ninja ont la même origine et sont considérées comme les meilleures du Japon. C'est dans la préfecture de Mié que se trouve le seul musée du Japon dédié à la Culture Ninja. Il accueille de nombreux visiteurs du monde entier.

Le musée de Iga Ninja 伊賀流忍者博物館

Le Domaine de Iga Ninja

Cette maison traditionnelle témoigne des multiples astuces défensives utilisées par les Ninjas. Pièges multiples, couloirs secrets sont là afin de préserver le secret des Ninjas : la fabrication de la poudre à canon. Cette maison d'apparence rurale recèle d'étonnantes pièges et chausse-trappes comme le Dondengaeshi (mur pivotant), le Nukemichi (passage secret), le Kakushido (porte cachée) et le Katanakakushi (cachette pour le sabre). Laissez-vous guider par Kunoichi, la femme Ninja. Elle vous révélera les secrets, les pièges et astuces de la maison des ninjas avec démonstration à l'appui.



伊賀流忍者屋敷



忍者ショー

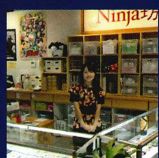
Le spectacle Ninja

Le spectacle Ninja permet d'observer l'art du combat et les techniques utilisées à l'époque. C'est un spectacle impressionnant du fait des armes utilisées dont le sabre, le Shuriken et Kusarigama (faucille avec chaîne).

NINJA坊

Ninja-Bô

Notre boutique de Iga-ryu Ninja Yashiki propose différents articles disponibles ici en exclusivité entre autres des T-shirts, des jeux ainsi que la panoplie complète du parfait Ninja.



忍術体験館

la maison qui permet de connaître les techniques du Ninja

On peut ici observer comment le Ninja de Iga a pu pénétrer dans le château de Ueno en toute discrétion. La vidéo projetée sur l'écran du petit théâtre montre comment il a pu s'introduire à l'intérieur du château et en sortir sans se faire remarquer. Ici sont rassemblés les instruments utilisés par les Ninjas dans le cadre de leurs opérations. Il est même possible de s'essayer au maniement de quelques-uns d'entre eux. Sont exposés plus de 400 sortes d'équipements spécifiques des Ninjas parmi lesquels la fameuse étoile des ninjas : le Shuriken.

忍者伝承館

La maison des traditions du Ninja

Ici vous pouvez étudier les connaissances développées par les Ninjas dans les domaines de la numérogie (Angô) de la physiognomonie ainsi que le Kujijho (approche philosophique d'essence panthéiste). Egalement ici se trouvent différents documents, manuscrits et témoignages de la vie quotidienne des Ninjas vous permettant d'apprendre encore un peu plus sur la vie et la philosophie Ninja.





Ashura 阿修羅

troupe résidente du musée d' Iga Ninja



Cette compagnie perpétue et diffuse l' esprit et l' idéal Ninja. Parallèlement à des tournées très appréciées au Japon et à l' Etranger (Corée, Taiwan, USA, Espagne ...) la troupe Ashura se produit au musée de Iga Ninja où elle donne plus de 1500 représentations par an.

<http://www.k3.dion.ne.jp/~ashura/>



Hanzô 半蔵

Le chef d'Ashura. Héritier des techniques de Iga Ninja, il est très adroit dans le maniement du Shuriken et de la faucille.



Tomonosuké 知之助

Il maîtrise les techniques de Iga Ninja et est doué pour l'acrobatie de Iga Kagura.



Masanosuké 昌之助

Titulaire d'un cinquième Dan de laïdô, ses points forts sont le maniement du sabre et la faucille.



Mio 未央

Ex-championne de gymnastique au niveau national, elle s'initie ensuite au Ninja auquel elle prête sa grâce et sa souplesse.

Trajet à Iga au musée de Iga Ninja

伊賀流忍者博物館までの道のり

Carte des chemins de fer

pour le musée de Iga Ninja (ville d' Iga)



Centre du Japon

